

Köln K2 a/a FG UP SW1500

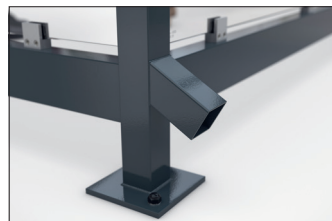
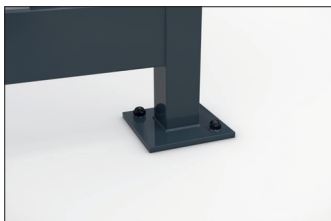
Elegant, vielseitig, flexibel und mit Typenstatik

Feuerverzinkte Flachdach-Stahlkonstruktion mit wetterfestem Trapezblechdach in variablen Größen, wählbaren Seitenwänden und vorab geprüfter Typenstatik.

Artikelnummer	EAN	Breite	Höhe	Tiefe
102001893	4250366533957	2165 mm	2510 mm	2165 mm



Lichte Breite	2045 mm
Lichte Höhe	2360 mm
Lichte Tiefe	2105 mm
Dachform	Flachdach
Dacheindeckung	Trapezblech
Farbe	RAL 7016 - Anthrazitgrau
Grundfläche	4,30 m ²
Montage	Bodenmontage
Material	Stahl
Schneelast	1,90 kN/m ²



In unserem zeitlos-eleganten Überdachungssystem „Köln“ sind Vielseitigkeit und Flexibilität bereits eingebaut. „Köln“ ist in mehreren Größen, Konfigurationen und Farben erhältlich, mit variablen Dachlängen und -tiefen und optimiert für Ihren Einsatzzweck. Für die Rück- und Seitenwände stehen bedruckbares Einscheibensicherheitsglas (ESG), das mit Glashaltern befestigt wird, oder andere Materialien zur Verfügung. Auch Anlagen mit geschütztem

Innenraum und Zugangstüren können realisiert werden. Die Entwässerung erfolgt über bodenseitige Wasserspeicher. Die „Köln“ ist für sehr hohe Windlasten und Schneelasten geeignet und dank zertifizierter Typenprüfung ohne zusätzliche Statikprüfung überall aufstellbar. Eine individuelle Lackierung in mind. C4 medium Qualität ist möglich. Fertig montiert oder als Bausatz.

- + Feuerverzinkte Flachdach-Stahlkonstruktion
- + Rück- und Seitenwände in zahlreichen Varianten
- + Individuelle Lackierung in mind. C4 medium Qualität
- + Typenstatik für hohe Windlasten und Schneelasten
- + Große Auswahl an Zubehör

Weitere Informationen zu unseren Produkten und Kontaktmöglichkeiten unter: www.wsm.eu/de.
Es kann keine Garantie für die Vollständigkeit und Richtigkeit der Daten und Abbildungen übernommen werden.