

Bamberg B 1/12 RAL 7016

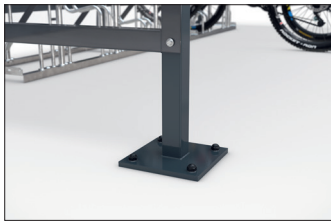
Fahrräder preiswert und praktisch vor Witterung schützen

Solide Konstruktion mit feuerverzinktem Stahlrahmen und hochwertigen Polycarbonat als Überdachungssystem für Fahrradabstellanlagen. Lieferung als Bausatz.

| Artikelnummer | EAN | Breite | Höhe | Tiefe |
|---------------|---------------|----------|---------|---------|
| 102100417 | 4250366540993 | 12350 mm | 2290 mm | 2100 mm |



| | |
|-------------|--------------------------|
| Lichte Höhe | 2200 mm |
| Dachform | Bogendach |
| Farbe | RAL 7016 - Anthrazitgrau |
| Grundfläche | 25,93 m ² |
| Montage | Bodenmontage |
| Material | Stahl |
| Schneelast | 0,85 kN/m ² |



Mit dem bogenförmig gehaltenen Überdachungssystem „Bamberg“ und einem unserer Fahrradparksysteme schaffen Sie attraktive, witterungsgeschützte Abstellplätze für die Fahrräder und E-Bikes Ihrer Mitarbeiter und Kunden. Und das auf wirtschaftliche Weise. Die Überdachung ist dank feuerverzinktem Stahlrahmen korrosionsgeschützt und wertbeständig. Das transparente

Dachelement und die optionalen Seitenwände sind aus hochwertigem Polycarbonat gefertigt und genauso witterungsbeständig wie der Rahmen. „Bamberg“ kann einfach zur Reihenanlage erweitert werden und bietet dadurch auch großen Mengen an Fahrrädern Schutz. Einfach zusammenbauen und aufdübeln.

- + Robuste Stahlkonstruktion, in zwei Größen verfügbar
- + Korrosionsgeschützt, wertbeständig durch Verzinkung
- + Dachelement aus Polycarbonat
- + Optionale Seitenwände für besseren Windschutz
- + Schnelle Lieferung als Bausatz inkl. Fundamentplan

Weitere Informationen zu unseren Produkten und Kontaktmöglichkeiten unter: www.wsm.eu/de.
Es kann keine Garantie für die Vollständigkeit und Richtigkeit der Daten und Abbildungen übernommen werden.