

Bamberg B 1/02

Fahrräder preiswert und praktisch vor Witterung schützen

Solide Konstruktion mit feuerverzinktem Stahlrahmen und hochwertigen Polycarbonat als Überdachungssystem für Fahrradabstellanlagen. Lieferung als Bausatz.

Artikelnummer	EAN	Breite	Höhe	Tiefe
102100259	4250366526294	2090 mm	2290 mm	2100 mm



Lichte Breite	1990 mm
---------------	---------

Lichte Höhe	2200 mm
-------------	---------

Lichte Tiefe	2050 mm
--------------	---------

Dachform	Bogendach
----------	-----------

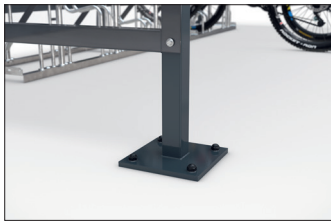
Farbe	Silber
-------	--------

Grundfläche	4,00 m ²
-------------	---------------------

Montage	Bodenmontage
---------	--------------

Material	Stahl
----------	-------

Schneelast	0,85 kN/m ²
------------	------------------------



Mit dem bogenförmig gehaltenen Überdachungssystem „Bamberg“ und einem unserer Fahrradparksysteme schaffen Sie attraktive, witterungsgeschützte Abstellplätze für die Fahrräder und E-Bikes Ihrer Mitarbeiter und Kunden. Und das auf wirtschaftliche Weise. Die Überdachung ist dank feuerverzinktem Stahlrahmen

korrosionsgeschützt und wertbeständig. Das transparente Dachelement und die optionalen Seitenwände sind aus hochwertigem Polycarbonat gefertigt und genauso witterungsbeständig wie der Rahmen. Einfach zusammenbauen und aufdübeln.

- + Robuste Stahlkonstruktion, in zwei Größen verfügbar
- + Korrosionsgeschützt, wertbeständig durch Verzinkung
- + Dachelement aus Polycarbonat
- + Optionale Seitenwände für besseren Windschutz
- + Schnelle Lieferung als Bausatz inkl. Fundamentplan

Weitere Informationen zu unseren Produkten und Kontaktmöglichkeiten unter: www.wsm.eu/de.
Es kann keine Garantie für die Vollständigkeit und Richtigkeit der Daten und Abbildungen übernommen werden.