

Dresden D2 a/a

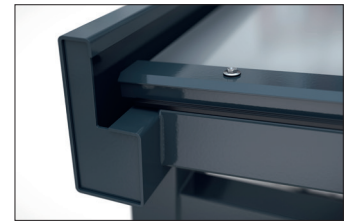
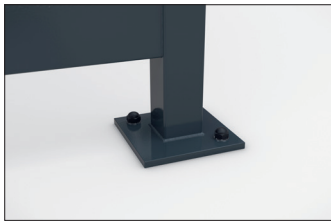
Ihre vielseitige und tragfähige Warte Halle.

Typengeprüftes, vielseitiges Überdachungssystem mit Pultdachkonstruktion, VSG-Gläseindachung, Rück- und Seitenwänden aus Einscheibensicherheitsglas (ESG).

| Artikelnummer | EAN | Breite | Höhe | Tiefe |
|---------------|---------------|---------|---------|---------|
| 102100390 | 4250366538396 | 2230 mm | 2600 mm | 1510 mm |



| | |
|----------------|------------------------------|
| Lichte Breite | 2110 mm |
| Lichte Höhe | 2360 mm |
| Lichte Tiefe | 1360 mm |
| Dachform | Pultdach |
| Dacheindeckung | Verbundsicherheitsglas (VSG) |
| Farbe | RAL 7016 - Anthrazitgrau |
| Grundfläche | 3,00 m ² |
| Montage | Bodenmontage |
| Material | Stahl |
| Schneelast | 2,50 kN/m ² |



Typengeprüftes, vielseitiges Überdachungssystem mit Quadratrohrstützen und eleganter Pultdachkonstruktion, Wasserkasten aus mehrfach gekantetem und ausgesteiftem Stahlblech und integrierter Regenrinne. Die Dacheindeckung erfolgt mit einer Verbundsicherheitsverglasung (VSG) in Milchglasoptik nach DIN 18008. Die gesamte Stahlkonstruktion ist feuerverzinkt und mit

umweltfreundlichem Zweikomponentenlack mit Korrosivitätsschutzklasse C4 medium lackiert. Erhältlich in RAL-Farben nach Wahl (ausgenommen Perl- und Signalfarben). Inklusive Rück- und Seitenwände aus Einscheibensicherheitsglas (ESG) glashell und mit Glashaltern befestigt. Fünf Stützen aus Quadratrohr mit Fußplatten zum Aufdübeln. Fertig montiert.

- + Feuerverzinkte Pultdach-Stahlkonstruktion
- + Hochbelastbare Überdachung mit Vorab-Statikprüfung
- + Rück- und Seitenwände aus ESG inklusive
- + Individuelle Lackierung in mind. C4 medium Qualität
- + Ab Werk fertig montiert

Weitere Informationen zu unseren Produkten und Kontaktmöglichkeiten unter: www.wsm.eu/de.
Es kann keine Garantie für die Vollständigkeit und Richtigkeit der Daten und Abbildungen übernommen werden.