

Aufbau- und Verwendungsanleitung

Layher Multizwinge

(Art.-Nr.:7029004)

(Zertifikat Nr.:Z1170419959094)



Vorbemerkungen

Vor Beginn der Arbeiten ist vom Unternehmer zu ermitteln, ob im vorgesehenen Arbeitsbereich baustellenbezogene Gefährdungen - ausgehend von Anlagen, Freileitungen, anderen Gewerken, herabfallenden Teilen, Straßenverkehr, Gefährdungen durch verschütten oder versinken etc. – die Beschäftigten gefährdet werden können.

Für festgestellte Gefährdungen müssen geeignete Maßnahmen zur Gefahrenabwehr erfolgen, die vom Unternehmer bzw. der verantwortlichen Aufsichtsperson kontrolliert werden müssen. Diese „Aufbau- und Verwendungsanleitung“ entbindet den Unternehmer nicht von der Pflicht, eine **eigene Gefährdungsbeurteilung** für den jeweiligen Standort und die jeweilige Arbeitsmethode zu erstellen.

Diese **Gefährdungsbeurteilung** ist speziell auch dann unbedingt zu erstellen, sollte die Multizwinge für ähnliche Verwendungen, als wie in dieser Aufbau- und Verwendungsanleitung gezeigt, verwendet werden.

Auf die gezeigten Baustellenbilder haben wir in der Regel keinen Einfluss. Sie können unter Umständen sicherheitstechnisch bedenklich sein wie z. B. „fehlende Schutzhelme“ bei den Bauarbeitern.

Allgemeines / Sicherheitshinweise

! WARNUNG

Die „Layher Multizwinge“ darf nur von Personen auf- und abgebaut werden, die mit dieser Anleitung hinreichend vertraut sind. Sie müssen entsprechend den Berufsgenossenschaftlichen Vorschriften BGV C 22 gegen Absturz gesichert sein; z. B. durch Anseilschutz (Persönliche Schutzausrüstung).
Die Nichteinhaltung vorgenannter Schutzmaßnahmen entbindet die Layher Bautechnik GmbH von jeglicher Haftung.

Mit diesem technischen Arbeitsmittel, das ausschließlich für die gewerbliche Nutzung durch fachlich geeignete Anwender bestimmt ist, darf ein Seitenschutz auf Arbeitsflächen bis **10° Neigung** und bis **40 Meter über Gelände** errichtet werden.

Diese Aufbau- und Verwendungsanleitung dient als Grundlage für die bauseits zu erstellende Gefährdungsbeurteilung. Es dürfen nur unveränderte Layher-Originalteile verwendet werden, es sei denn, es wird auch auf sonstige systemfreie Artikel hingewiesen. Die Bauteile sind vor jeder Verwendung auf ihre einwandfreie Beschaffenheit und Funktion zu überprüfen. Beschädigte Bauteile dürfen **nicht** verwendet werden.

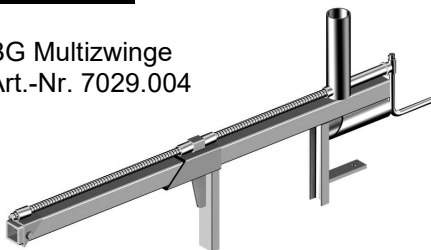
Bei ungünstigen Witterungsverhältnissen (z.B. Windstärken > 6 n. Beaufort-Skala) sind bauseitige Maßnahmen zur Gewährleistung der Arbeits- und Standsicherheit zu treffen. Der verantwortliche Anwender hat die Standsicherheit während aller Bauzustände sicherzustellen.

Bauteile dürfen nicht abgeworfen werden.

Für das sichere Lagern und Transportieren empfehlen wir die Verwendung unserer Paletten und Gitterboxen. Beim Umsetzen und Verfahren „lose Teile entfernen oder sichern“ (z.B. ausreichend dimensionierte Spanngurte).

Einzelteile

BG Multizwinge
Art.-Nr. 7029.004



BG Universalpfosten
mit Bretthaltebügel
Art.-Nr. 7903.001



BG Geländerholm 1500-2500 u.
1000-1500 mm
Art.-Nr. 7032.002 + 7032.007



BG Seitenschutz
Bordbretthalter
Art.-Nr. 7901.001



KP Layher-Normal-
kupplung SW 19
Art.-Nr. 4700.019



ZB Alu-Gerüstanlegeleiter + zum
Stoß 2 Federstecker
Art.-Nr. 1004. ... und 1250.000
(siehe Baustellenfoto S. 1, nur für
Einsatz an Brüstungen, Attika's)



Die Multizwinge kann auch z. B. mit dem System-Gittergeländer verwendet werden. Dazu sollte die Aufbau- und Verwendungsanleitung des System-Gittergeländers beachtet werden.

Verwendung

Mit **Universalpfosten** und **Geländerholmen teleskopierbar** vom **Layher Systemgeländer** wird die Multizwinge zu einer Absturzsicherung (**DIN EN 13374-A**) an Dachflächen mit Attika und Betondecken.

Die Aufbau- und Verwendungsanleitung des Layher Systemgeländers muss daher ebenso Beachtung finden.

Die Multizwinge kann **senkrecht** als Geländerzwinge oder **waagrecht** als Brüstungsgeländerzwinge (Foto S. 1) an ausreichend bemessenen Bauteilen bis zu einer **Bauteilstärke von 60 cm** angeklemt werden.

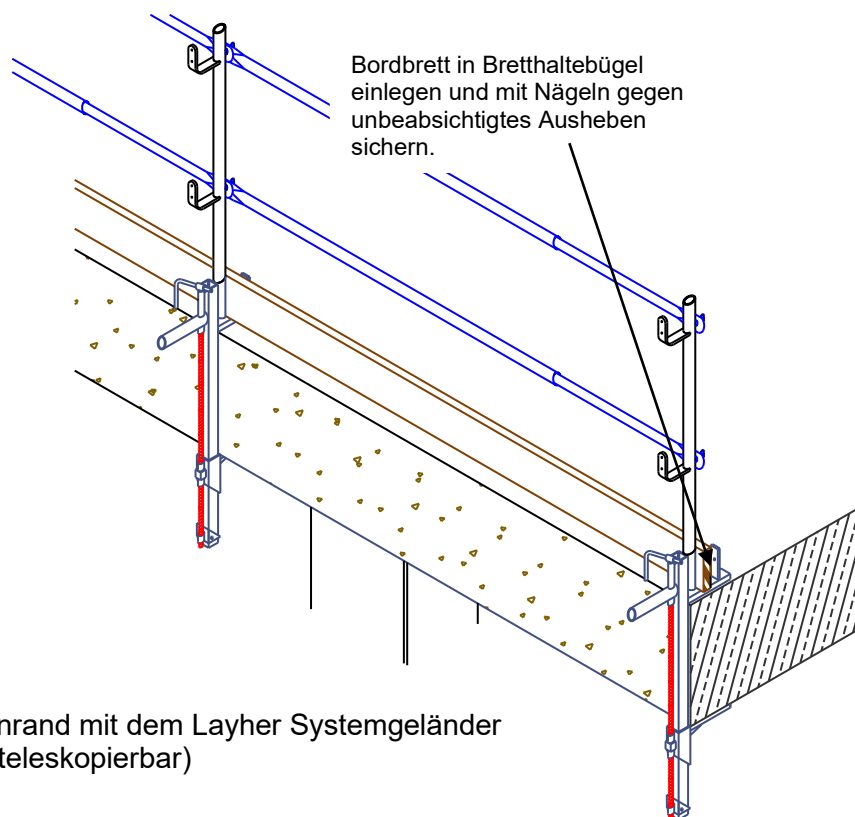


Bild: Am freien Deckenrand mit dem Layher Systemgeländer (Geländerholme teleskopierbar)

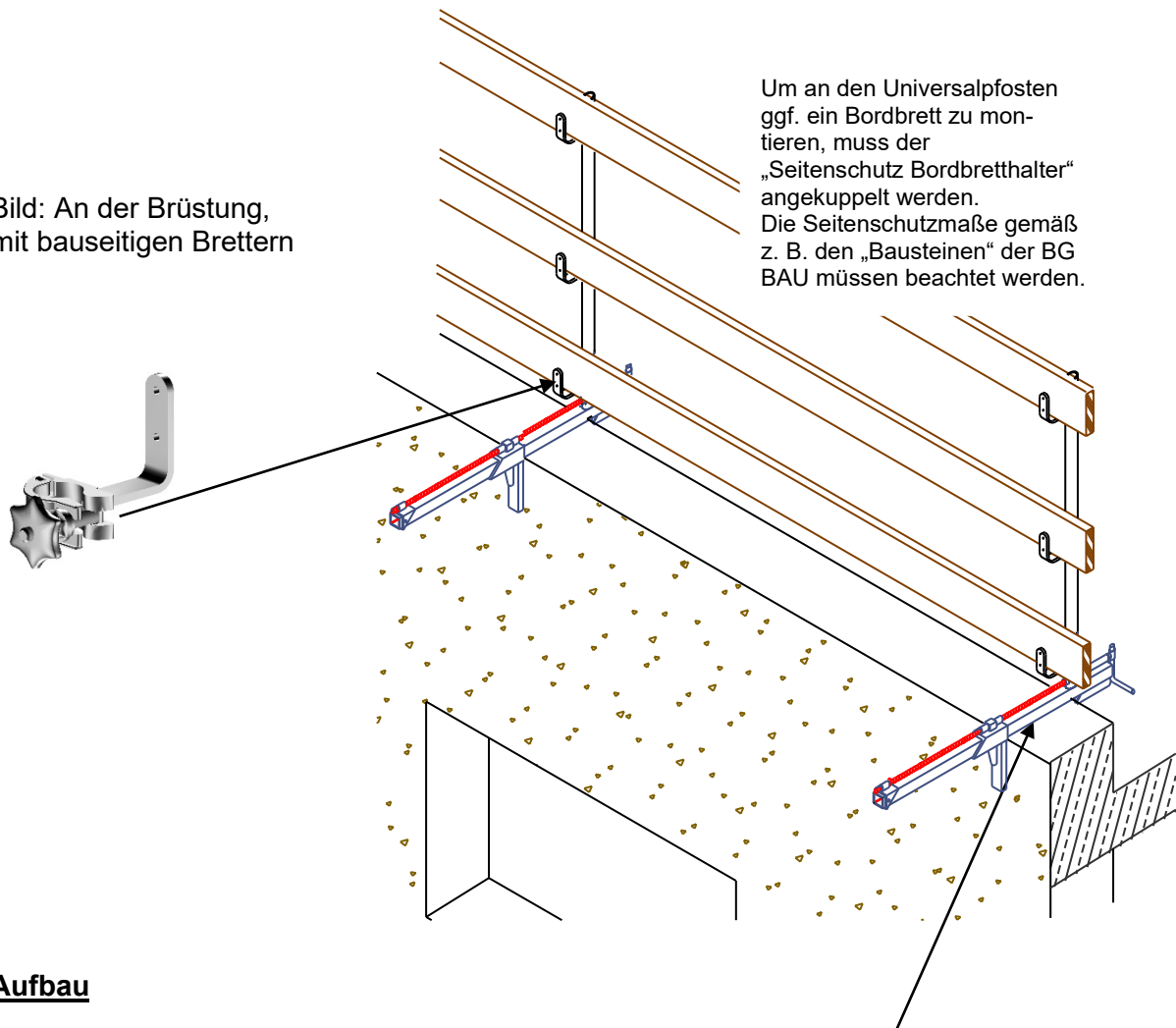
Der **Pfostenabstand** richtet sich nach dem **Werkstoff** der **Geländerholme**

Brett 15 x 3 cm	max. 2,00 m
Brett 20 x 4 cm	max. 3,00 m
Geländerholm teleskopierbar	1,00 – 2,50 m
Layher Gerüstanlegeleiter Alu (nur an Brüstungen S. 1)	max. 4,75 m (werkseitig geprüft)

Bauseits beizubringende Bauteile aus Holz müssen mind. der Sortierklasse S 10 oder MS 10 (Güteklasse II) nach DIN 4074 Teil 1 „Sortierung nach der Tragfähigkeit; Nadelschnittholz“ entsprechen.

Sie müssen vollkantig sein und dürfen an ihren Enden nicht aufgerissen sein. Alle Seitenschutzbretter sind an jedem Pfosten gegen unbeabsichtigtes Lösen durch annageln **zu sichern**.

Bild: An der Brüstung,
mit bauseitigen Brettern



Aufbau

Die Layher Multizwinge wird an ein ausreichend bemessenes Bauteil direkt angelegt und über die integrierte Handkurbel (**Handkraft ausreichend**) angeklemt.

Universalpfosten einstecken und Geländerholme (teleskopierbar) in die Kippfinger einhängen oder bauseitige Bretter nach oberer Wahl in die Bretthaltebügel einlegen und durch annageln gegen unbeabsichtigtes Aushängen sichern.

Für die Verwendung von Gerüstanlegeleitern Alu mit einer maximalen Feldweite von 4,75 m als Geländer- und Mittelholm (nur an Brüstungen zulässig), können auch andere Layher Seitenschutzpfosten verwendet werden. Zur Befestigung der Leitern werden je Pfosten 2 Normkupplungen notwendig. Die Leitern sind am Stoß mit je 2 Federsteckern zu sichern.

Der **Abbau** erfolgt in umgekehrter Reihenfolge.



Product Service

ZERTIFIKAT

Nr. Z1 17 04 19959 094

Zertifikatsinhaber: **Wilhelm Layher GmbH & Co. KG**
Ochsenbacher Straße 56
74363 Güglingen-Eibensbach
DEUTSCHLAND



Prüfzeichen:



Produkt: **Schutzsystem**
Temporäres Seitenschutzsystem

Das Produkt wurde auf freiwilliger Basis auf die Einhaltung der grundlegenden Anforderungen geprüft und kann mit dem oben abgebildeten Prüfzeichen gekennzeichnet werden. Eine Veränderung der Darstellung des Prüfzeichens ist nicht erlaubt. Die Übertragung eines Zertifikates durch den Zertifikatsinhaber an Dritte ist unzulässig. Umseitige Hinweise sind zu beachten.

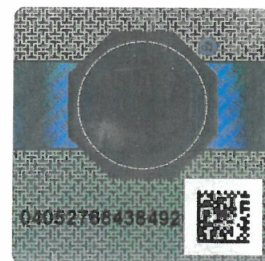
Prüfbericht Nr.: 028-713076412-003

Gültig bis: 2022-04-18

Datum, 2017-04-26


(Günther Kahlert)

Seite 1 von 2





Product Service

ZERTIFIKAT
Nr. Z1 17 04 19959 094

Modell(e): **Multizwinge**

Kenndaten: Temporäres Seitenschutzsystem gemäß DIN EN 13374-A in Verbindung mit Universalpfosten und Geländerholme teleskopierbar. Zur Verwendung senkrecht als Geländerzwinge oder waagrecht als Brüstungsgeländerzwinge für Bauteilstärken bis max. 60 cm.
 Die zulässige Aufbauhöhe über Gelände beträgt max. 40 m.

Typ	Artikel-Nr.
Multizwinge	7029.004
Universalpfosten	7903.001
Geländerholm teleskopierbar	7032.002
Geländerholm teleskopierbar kurz	7032.007

Geprüft nach: DIN EN 13374:2013

**Produktions-
stätte(n):** 19959

ZERTIFIKAT ◆ CERTIFICATE ◆ 認証証書 ◆ СЕРТИФИКАТ ◆ CERTIFICADO ◆ CERTIFICAT

Seite 2 von 2

TÜV SÜD Product Service GmbH · Zertifizierstelle · Ridlerstraße 65 · 80339 München · Germany

TÜV®